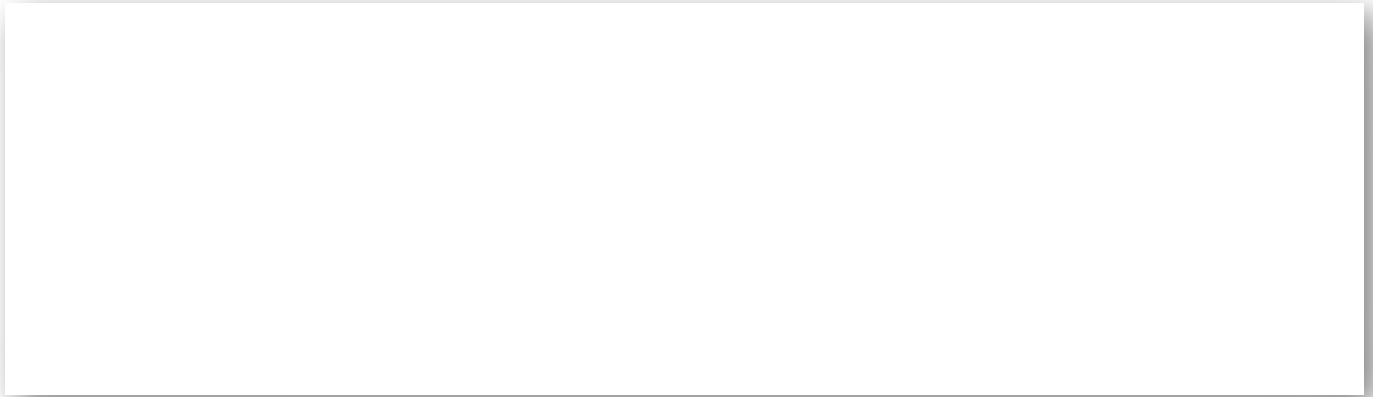


# MEER OVER SCHADE

## Acceptabel of onacceptabel?

**Beelden zeggen meer dan woorden.** Hier ziet u wat **wel of geen acceptabele schade** is. Alle onacceptabele beschadigingen dienen voor inlevering bij Arval gemeld te zijn. Neem bij twijfel contact op met onze afdeling schade en verzekeringen.



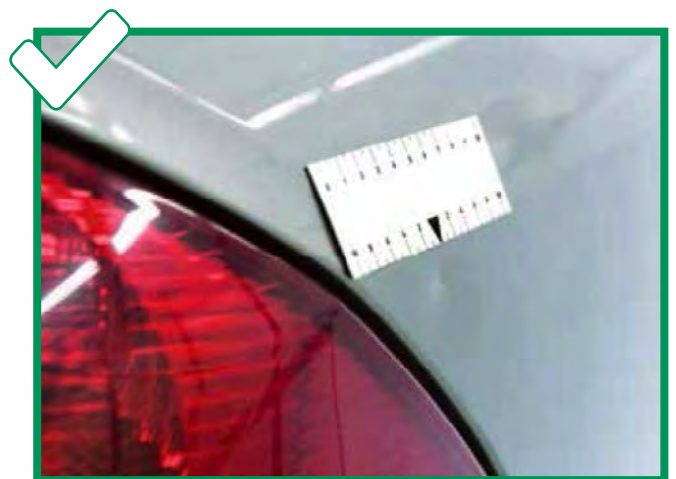
## Deuken

Deukjes als gevolg van parkeerbeschadigingen worden gezien als acceptabel mits:

- ze in diameter kleiner zijn dan een 2-euromunt
- ze niet door de lak heen zijn
- ze niet gevouwen zijn
- het aantal niet groter is dan één per carrosseriedeel



Onacceptabel



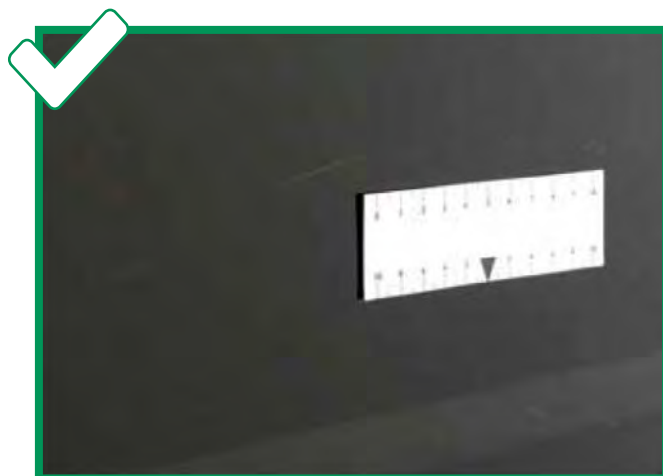
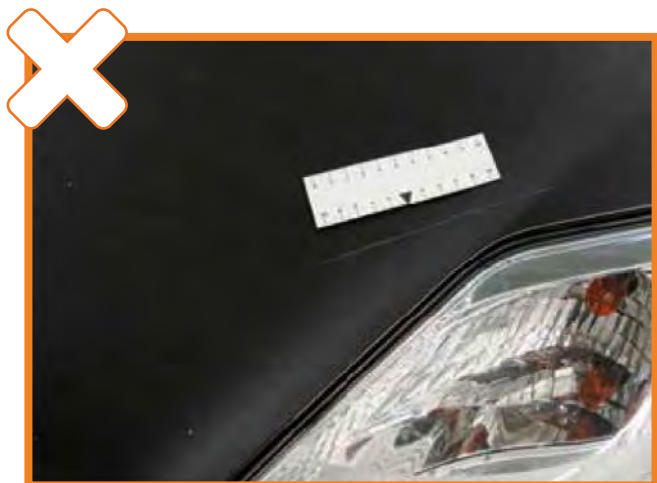
Acceptabel

## Krassen en lakbeschadigingen

**Lichte krassen** en oppervlakkige beschadigingen zijn acceptabel mits deze niet door de gekleurde lak heen zijn.

Krassen door de lak, dof gepoetste plekken en andere lakbeschadigingen zijn niet acceptabel.

Beschadigingen aan de onderzijde van de kofferbakrand en de bovenzijde van de achterbumper zijn acceptabel, mits deze maximaal vijf aparte kleine beschadigingen omvat. Roest is niet acceptabel.

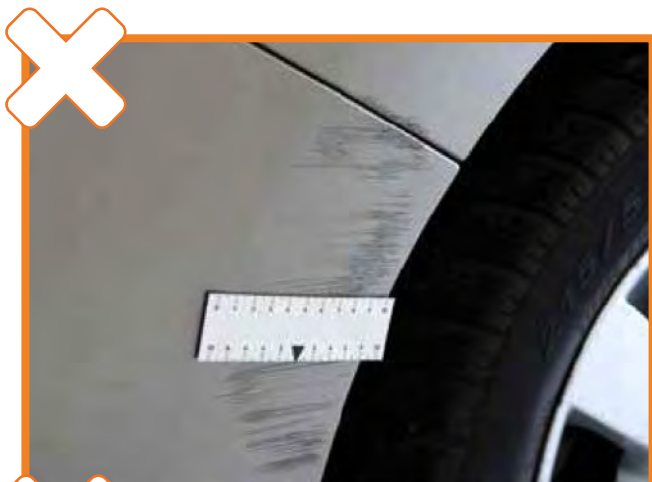


Onacceptabel

Acceptabel

## Schaaf

**Schaafplekken aan de onderzijde** van de voorspoiler zijn acceptabel als deze niet door de laklaag heen zijn en weggepoetst kunnen worden.



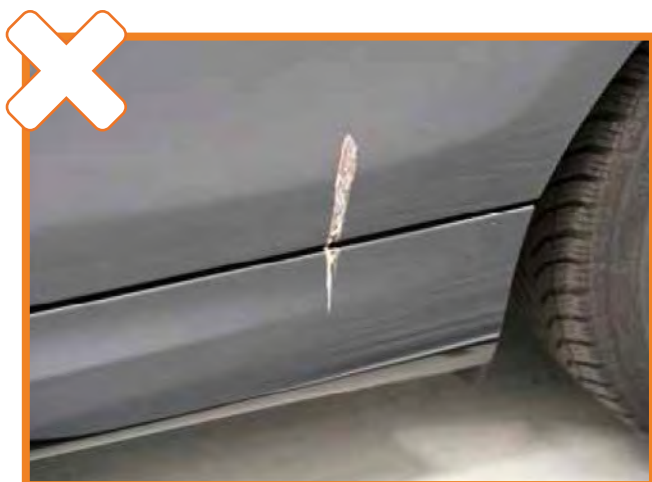
Acceptabel



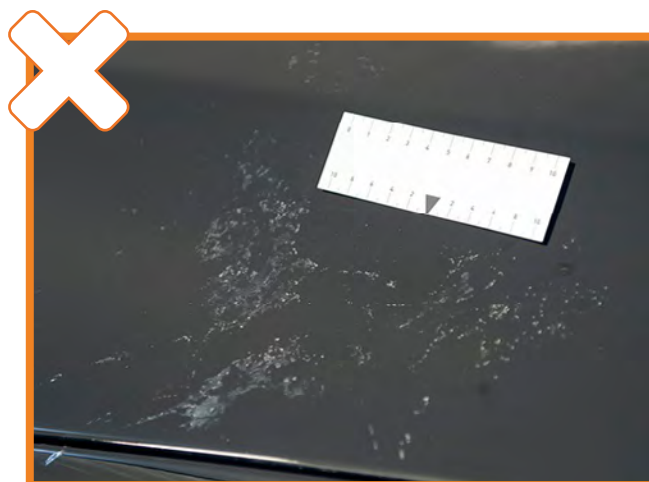
Onacceptabel

## Ingewerkt vuil

Een **lakbeschadiging** door de inwerking van vogelpoep of andere (vloei-) stoffen is niet acceptabel.



Onacceptabel



Onacceptabel

## Laadvloer en betimmering

Een laadvloer of betimmering moet **grotendeels intact** zijn. Een aantal **kleine beschadigingen** van een standaard laadvloer **is acceptabel mits de laadvloer vlak is**, geen grote gaten of diepe scheuren vertoont.



Onacceptabel

## Steen slag

**Steen slagschade** kan bij personenauto's voorkomen op de gehele voorzijde en bij bedrijfswagens ook op de voorzijde van het dak. De omvang van de acceptabele schade door steen slag moet in verhouding staan tot de kilometerstand en de leeftijd van de auto.



Onacceptabel

## Bekleding

Acceptabel is een vlek die te verwijderen is met normale schoonmaakmiddelen. Slijtplekken door de bekleding heen, scheuren en brandgaten zijn niet acceptabel. Dit geldt ook voor de hemelbekleding van de auto.

**Scheuren en gaten in de panelen en in het dashboard zijn niet acceptabel.**



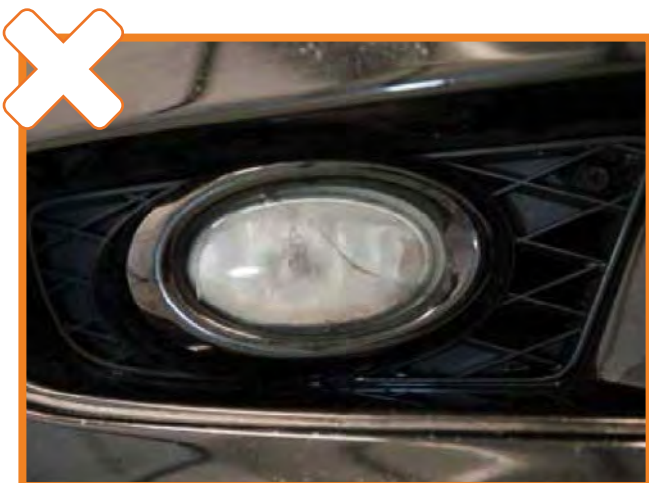
Onacceptabel



Onacceptabel

## Light units

Schade aan de lichtunits is acceptabel. **Scheuren, breuken of krassen niet.**



Onacceptabel

## Spiegels

Schade aan de buitenspiegels is acceptabel. Scheuren, breuken of krassen door de lak heen niet.



Onacceptabel



Acceptabel



Onacceptabel

## Glasschade

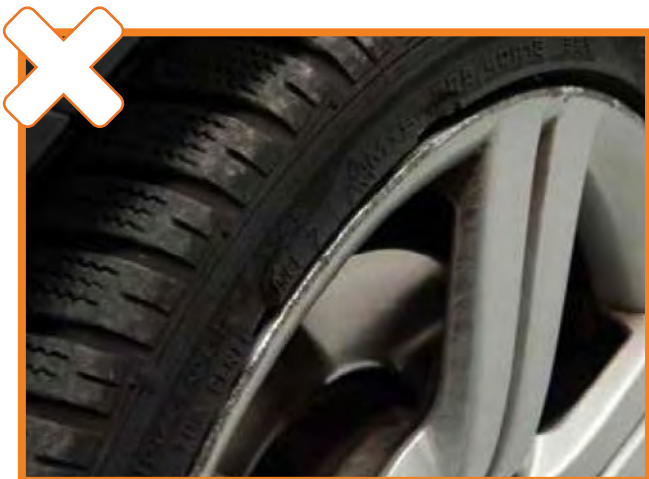
Krassen op een ruit en scheuren in een ruit zijn niet acceptabel. ***Kleine beschadigingen in de voorruit zijn acceptabel.***



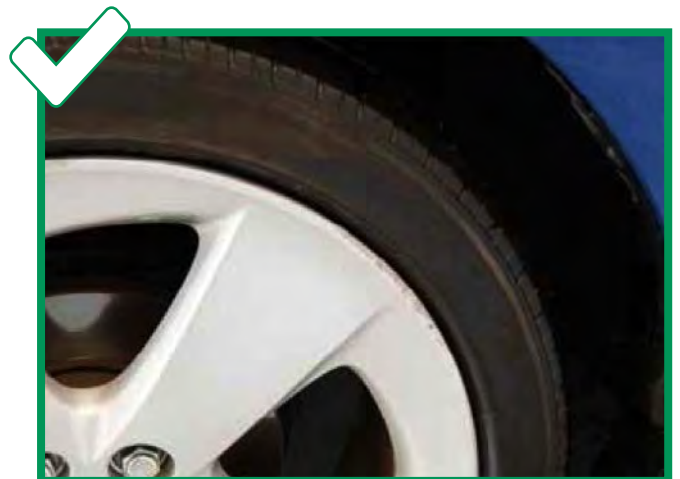
Onacceptabel

## Velgen en wioldoppen

Een velg of wioldop mag licht beschadigd zijn door schraafplekken. Er mogen geen happen uit de velg of wioldop zijn en deze mogen ook niet verbogen zijn.



Onacceptabel



Acceptabel